

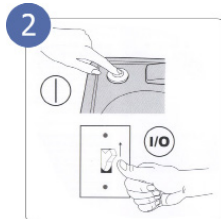
Használati útmutató

Model 45, 55, 65
Evolution® 100, Evolution® 200



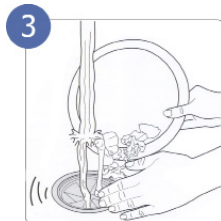
Nyissa ki a hidegvíz csapot

Lehetőség szerint kerülje a forróvíz közvetlen leengedését a konyhamalacba keresztül. Minden esetben nyissa ki a hidegvíz csapot és csak keverve hagyja a vizet lefolyni.



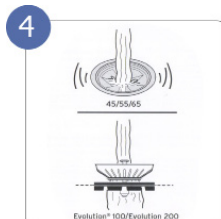
Kapcsolja be a konyhamalacot

Ügyeljen rá, hogy vizes kézzel ne nyúljon a fali kapcsolóhoz! Levegőkapszolás modelleknél a víz nem okoz problémát, ezek használata teljesen biztonságos.



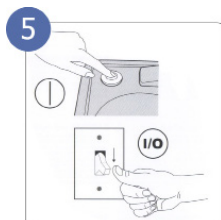
Öntse az ételmaradékokat a mosogatóba

Kézzel, óvatosan tömje a ledarálandó maradékokat a konyhamalac lefolyó nyílásába.
A MŰKÖDŐ KONYHAMALACBA KÉZZEL BELENYÚLNI TILOS!



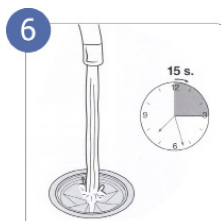
Várja meg amíg az őrlés befejeződik

A konyhamalac hangja megváltozik amikor a kamra nem üres. Várja meg míg a malac ismét elcsendesedik, közben folyamatosan hagyja a vizet folyni. Evolution típusoknál helyezze be a lefolyóba a hozzá tartozó kosarat.



Kapcsolja ki a konyhamalacot

Ismét ügyeljen arra, hogy vizes kézzel ne nyúljon a fali kapcsolóhoz!



Hagyja a vizet folyni további 15 másodpercig

A konyhamalac kikapcsolása után a lefolyó kitisztulásához szükséges a vizet tovább folytatni. A művelet végén zárja el a csapot.

Mit tehet a konyhamalacba?

Evolution® 100/Evolution® 200
45/55/65/

Evolution® 100/
Evolution® 200



Kérdések és válaszok



Mennyi ideig tart az ételmaradék őrlése?

Függ a konyhamalac típusától és az étel fajtájától is. Átlagosan néhány másodperc és néhány perc között mozog. Figyelje a malac hangját, amely megváltozik, ha már semmi nincs a kamrában.



Szükséges a konyhamalac karbantartása?

Nem, az InSinkErator által gyártott hulladékőrők nem igényelnek semmilyen karbantartást. Az átlagos használat a legjobb módja, hogy a készüléket jó állapotban tartsa. Ne használjon semmilyen tisztítószert!



A konyhamalacból kellemetlen szagok áradnak.

Egy idő után néhány zsíros vagy olajos szennyeződés lerakódhat a konyhamalac belsejében. Tegyen egy tisztítótablettát vagy egy fél citromot a kamrába és víz nélkül kapcsolja be a malacot pár másodpercre.



A konyhamalac megállt és nem lehet bekapcsolni.

Ha biztos benne, hogy az elektromos hálózat rendben van, akkor ellenőrizze a malac hőkioldó gombját, melyet a burkolat alsó felén talál meg. Nézze meg nem esett-e bele fém vagy porcelán eszköz a kamrába.



A motor bűg, de a tárcsa nem forog.

Kikapcsolt állapotban nézzen bele a kamrába vagy kézzel tapints körbe a tárcsát, hogy nincs-e benne valamilyen kemény tárgy. Távolítsa el és a malacához mellékelt imbuszkulcsot helyezze az ábrán látható módon a nyílásba és próbálja megforgatni a tárcsát.



A tárcsa forog, de a malac nem őröl.

Kapcsolja ki a malacot és a kezével a kamrába nyúlva ellenőrizze, hogy a lapátok körbe forognak-e. Ha nem, akkor próbálja meg egy fa eszközzel meglazítani őket vagy daráljon le egy keményebb csontot vagy magot.